

PROXECTO SYMBIOS

CRISE DEMOGRÁFICA, TERRITORIOS HABITABLES E
INCLUSIÓN
PERSPECTIVA SOCIO TERRITORIAL DA ESTRATEXIA EUROPA 2020



FONDO SOCIAL EUROPEO
"O FSE inviste no teu futuro"

UNIÓN EUROPEA



XUNTA
DE GALICIA

A CRISE DEMOGRÁFICA

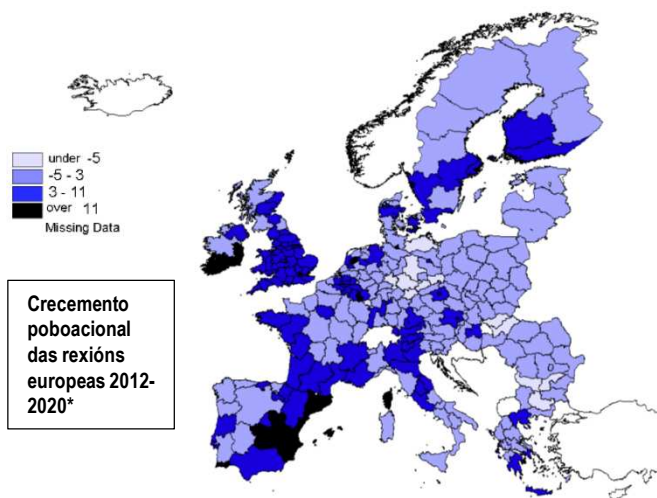
CUESTIÓN EUROPEA



FONDO SOCIAL EUROPEO
"O FSE inviste no teu futuro"



XUNTA
DE GALICIA



A crise demográfica é unha preocupación compartida en toda a Unión Europea. O envellecemento da poboación, as consecuencias dos movementos migratorios intensos e a regresión demográfica está a afectar xa - e afectará- a numerosas rexións europeas a curto prazo.

Trece destas rexións, entre elas Galicia, abordaron conxuntamente esta cuestión a través do Proxecto DART, un proxecto do Programa Europeo de Cooperación Interrexional INTERREG IVC.

En DART, os participantes intercambiaron aprendizaxes e elaboraron recomendacións para adaptar as políticas rexionais e servizos públicos ás respostas necesarias – en materia sanitaria, educativa, emprego e servizos sociais, entre outros- para evitar que as consecuencias da crise demográfica afecten á calidade de vida das persoas que residen nas áreas territoriais en declive.

www.dart-project.eu



Source: Eurostat; authors' calculations in **"Study on Demographics and the Future of EU Structural Funding"** Centre for European Economic Research (ZEW)

A CRISE DEMOGRÁFICA

O CASO GALEGO

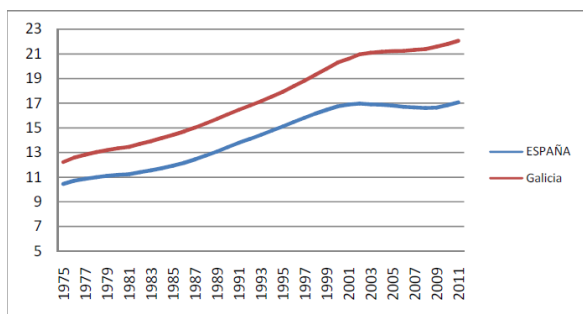


FONDO SOCIAL EUROPEO
"O FSE inviste no teu futuro"



XUNTA
DE GALICIA

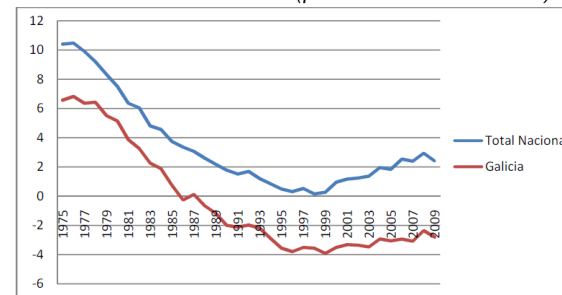
Evolución da porcentaxe de poboación maior de 64 anos*



O **envellecemento** da poboación é un proceso que leva décadas producíndose en Galicia, dado o reiterado decaemento da taxa de fecundidade e maior porcentaxe de poboación maior sobre o total de poboación en idade produtiva. Ademais, o aumento da esperanza de vida conlevou de xeito parello un incremento do índice de **sobreenvellecemento** galego.

Grazas a elevada inmigración que se produciu desde o comezo deste século, a **diminución da poboación** no conxunto galego deixouse notar só recentemente. Pero en Galicia as defuncións superan aos nacementos desde 1988.

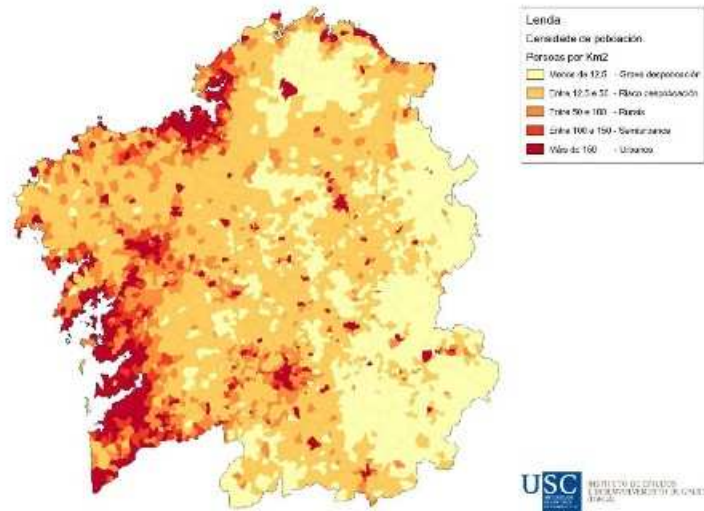
Evolución do saldo vexetativo (por cada mil habitantes)*



Máis agora, a **crise económica** está a **acelerar ambas as dúas tendencias** polas novas vagas emigratorias, principalmente de poboación xuvenil, motivadas polas alarmantes taxas de desemprego e falla de oportunidades.

* Fonte: IDEGA a partir de datos do INE, en *Informe preliminar: Impacto socio-territorial do declive demográfico en Galicia*

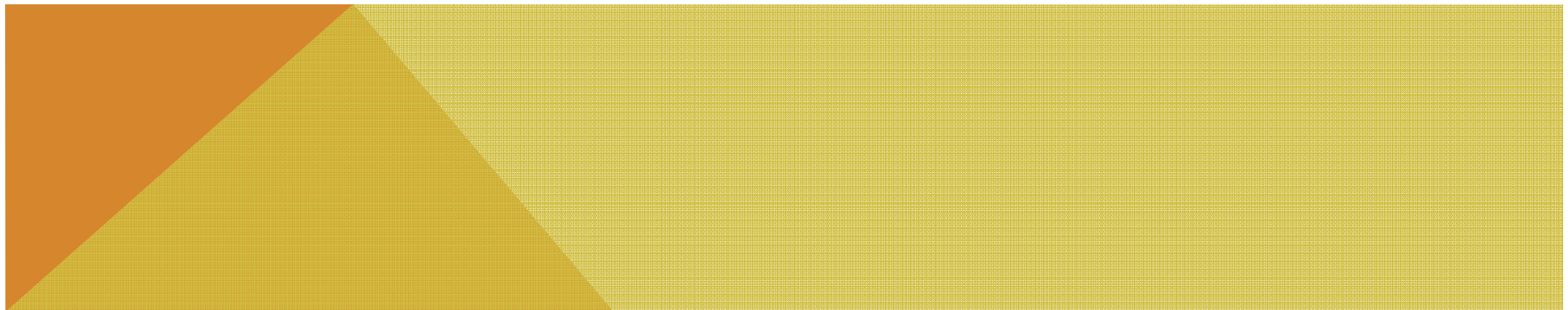
Mapa 11: Rural-Urbano criterio densidade de poboación por parroquias



Á marxe do anterior, o modelo de asentamento da poboación en Galicia, vinculado estreitamente ao modelo de produción agrícola minifundista, presenta diferenzas respecto doutras rexións europeas debido a súa alta **dispersión** e a existencia de numerosos núcleos singulares de poboación (Galicia rexistra o 50% do total en España).

Non obstante, a poboación galega tende a **concentrarse na franxa Atlántica**, tal e como amosa o mapa. Esta dinámica demográfica implica a perda de poboación das provincias orientais a favor das occidentais e, coa súa intensificación, provoca a existencia de desequilibrios territoriais.

Revertebrar a Galicia interior é o pre-requisito para a planificación racional e adaptada das políticas públicas, entre elas, e de maneira especial as de servizos sociais.



OS EFECTOS SOCIAIS DA CRISE
DEMOGRÁFICA
A EXCLUSIÓN TERRITORIAL



FONDO SOCIAL EUROPEO
"O FSE inviste no teu futuro"



**XUNTA
DE GALICIA**

O declive demográfico afecta á calidade de vida das persoas e dos territorios.

Por mor da súa residencia, moitas persoas atopan máis **dificultades de levar a cabo un proxecto de vida equiparable ao que sería posible noutras partes do territorio**. A exclusión social, tal e como constatou o desenvolvemento do Plan Galego de Inclusión Social, atopa, de feito, un forte raizame no territorio e, máis alá do nivel individual, superar este feito require dunha intervención con perspectiva territorial.



O **círculo do desequilibrio territorial** parte dunha situación de declive demográfico e aliméntase da redución de servizos e equipamentos. Esta situación de desequilibrio reforza o éxodo da xente nova e conduce a un agravamento das desigualdades e exclusión do territorio, con consecuencias económicas, sociais e ecolóxicas negativas.

Fonte: Subdirección Xeral de Inclusión Social e Cooperación coas CC.LL. 2010

SYMBIOS

O PROXECTO



FONDO SOCIAL EUROPEO
"O FSE inviste no teu futuro"

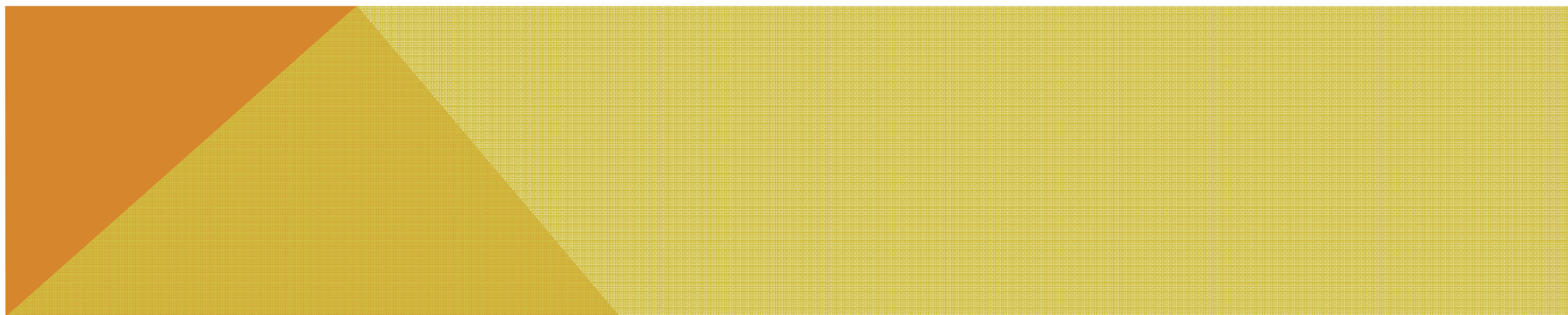


XUNTA
DE GALICIA

SYMBIOS pon en relación as políticas públicas de servizos sociais e de inclusión social co emprendemento dinamizador e inclusivo, e coa loita contra a pobreza e a exclusión social nos territorios en situación de declive demográfico, entre os que teñen especial peso os de carácter rural.

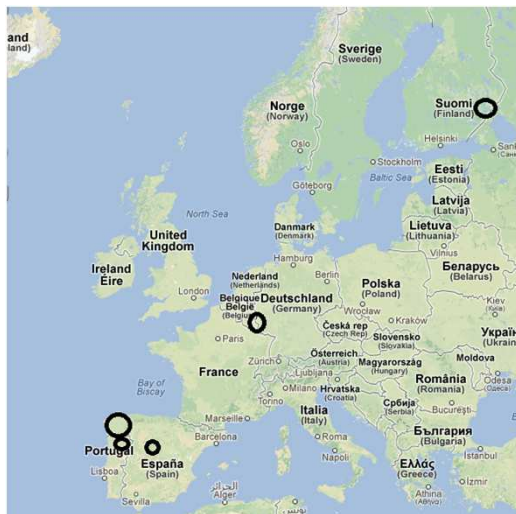
Conecta, así, o Proxecto DART, co proceso de avaliación do II Plan Galego de Inclusión Social, para **facilitar a toma de decisións respecto do próximo período de programación de Fondos.**

SYMBIOS favorecerá a mellora do coñecemento para **deseñar un III Plan Galego de Inclusión Social**, no marco do Programa Operativo Rexional para o período 2014-2020, tendo como marcos de **referencia a Estratexia Europa 2020** e as consecuencias sociais da crise demográfica.



SYMBIOS céntrase nos efectos sociais da crise demográfica e, concretamente, no seu vínculo coa exclusión social e territorial.

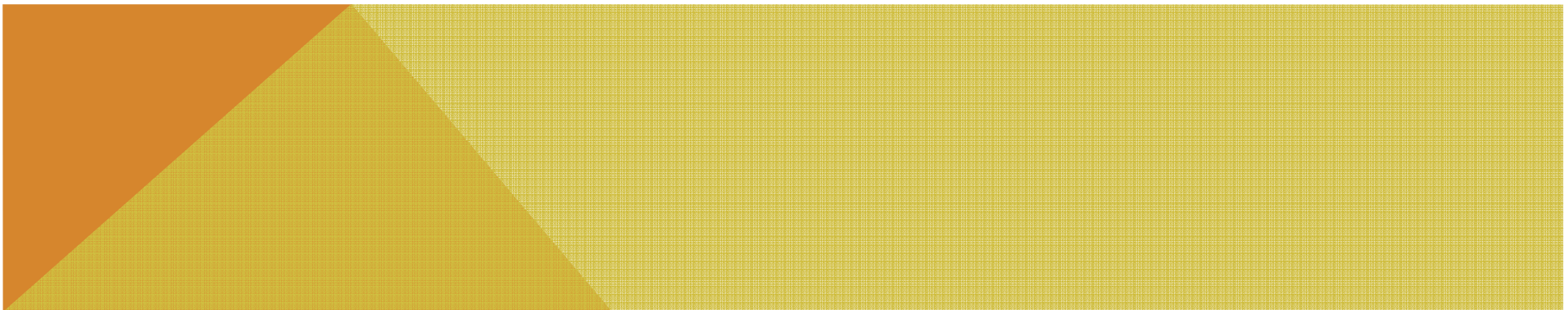
A Xunta de Galicia promove, con este proxecto, a creación dunha rede de traballo con vertentes autonómica, interrexional e transnacional, para intercambiar experiencias e metodoloxías orientadas a abordar as consecuencias sociais do declive e envellecemento demográfico.



Fonte: elaboración propia a partir de Google

Participantes na constitución da Rede Symbios :

- Xunta de Galicia
- Instituto Galego de Estatística
- Axencia Galega de Desenvolvemento Rural
- Universidade de Santiago de Compostela- IDEGA
- Colexio Oficial de Traballadores Sociais de Galicia
- Confederación de Centros de Desenvolvemento Rural (COCEDER)
- Universidade de Tràs-os-Montes e alto Douro- CETRAD
- Universidade de Zyud- CERST (Países Baixos)
- Consello Rexional de North Karelia (Finlandia)
- University College Cork (Irlanda)



Ademais, en coherencia cos seus **obxectivos**, o Proxecto SYMBIOS

- Identificará, analizará e modelizará experiencias orientadas á inclusión social e laboral (creación de emprego)* que poidan incrementar as expectativas de futuro das poboacións en declive e envellecemento demográfico
- Facilitará recomendacións e criterios de planificación dos servizos públicos de Benestar e innovación para dotar de servizos suficientes e de calidade aos territorios vulnerables

Para iso, no prazo da súa **vixencia**, desde o **1 de xullo de 2012** ata o **31 de decembro de 2015**, desenvolveranse tres tipos básicos de **actividades**:

- a. Reflexión académica. Análise de tendencias demográficas e dos seus efectos
- b. Análise de experiencias locais e comunitarias
- c. Aprendizaxe comparativa de políticas públicas

A plataforma web do proxecto (en www.proxectosymbios.eu), ademais de difundilo, servirá de apoio para o desenvolvemento boa parte das actividades de debate e reflexión.

* En vínculo co Proxecto EuSumo da Dirección Xeral de Traballo e Economía Social

Fitos do proxecto

Actividade	Data prevista	Lugar
Seminario de Lanzamento	Xuño 2013	Galicia
Seminario A crise demográfica, a exclusión social e a exclusión territorial	Setembro 2013	Galicia
Seminario A inclusión socioterritorial. Análise de experiencias a prol duns territorios inclusivos, intelixentes e sostibles	Xuño 2014	Galicia
Seminario final	Maio 2015	Galicia

O orzamento inicial do Proxecto SYMBIOS é de 250.000 euros

Máis información www.proxectosymbios.eu

